



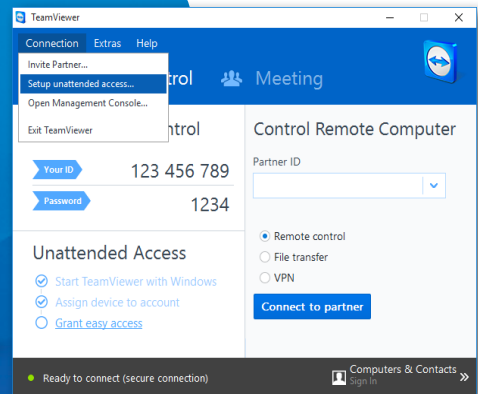
TeamViewer – 원격 접속 셋업

원격 컴퓨터와의 영구 접속을 원하십니까?
세 단계만 거치면 간단히 해결할 수 있습니다.

1

설치(원격 PC)

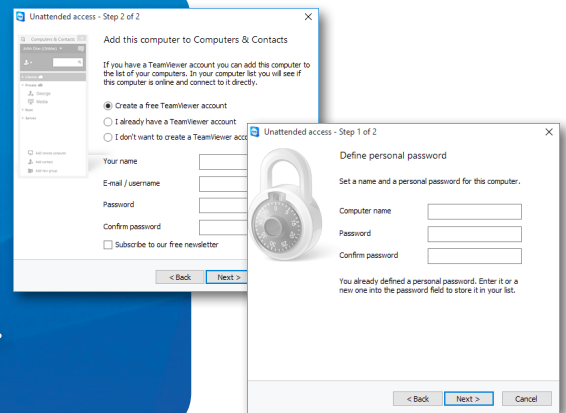
설치지침 대로 TeamViewer를 설치한 다음 실행합니다.
TeamViewer 창 상단에 있는 "연결" 탭을 클릭하고 "원격 접속 셋업..."을 선택합니다.



2

설정(원격 PC)

1단계에서는 원격 컴퓨터의 컴퓨터 이름과 비밀번호를 설정합니다.
2단계에서는 이 원격 컴퓨터를 컴퓨터 & 연락처 목록에 추가할 수 있습니다 („TeamViewer - 컴퓨터 & 연락처 목록을 사용합니다“ 참조).



3

연결

컴퓨터 & 연락처 목록을 열어 연결하려는 컴퓨터 이름에 마우스를 올려놓은 상태에서 마우스의 오른쪽 버튼을 클릭합니다. „원격 제어(확인 요청)“ 연결 모드를 선택하고 개인 비밀번호를 (2 단계에서) 입력하면 연결을 설정 할수있습니다.

